



ZU VERMIETEN : BÜRO

Grande Rue 34 | 1347 Le Sentier | Referenz : 1411

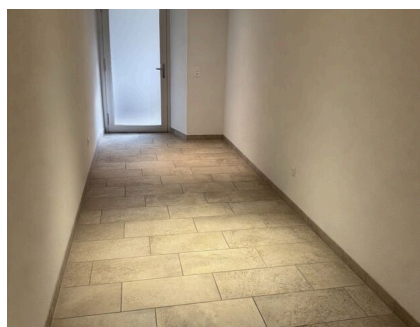
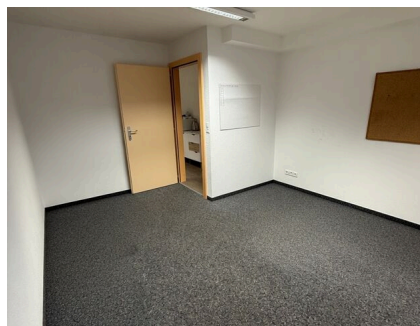
CHF 1'800.-/Monat + NK

INHALTSVERZEICHNIS

Beschreibung	3
Eigenschaften und Objektdaten	4
Grosse Bilder	5

ZU VERMIETEN : BÜRO

CH-1347 Le Sentier | Grande Rue 34 | **CHF 1'800.-/Monat + NK**



Die Fläche befindet sich im unteren Erdgeschoss, mit zwei direkten Eingängen und einem außergewöhnlichen Zustand, der keinerlei Renovierungsarbeiten erfordert. Eine private Halle bringt Ihre Besucher in einen schönen Empfangsbereich, der auf der einen Seite zu einem Büro und auf der anderen Seite zu zwei Büros in einer Reihe oder mit unabhängigem Zugang führt. WC und ein kleiner Platz für Pausen. Eine Terrasse kann ebenfalls für Pausen gemietet werden!

Im selben Gebäude finden Sie : Eine Bäckerei Restaurant, ein großer Kiosk, und viele Annehmlichkeiten sind sehr nah an diesem Raum, wie: die Büros der Gemeinde, die Geschäfte in der Grande Rue, Bahnhof, Coop, Migros, und zu einem sehr breiten Spektrum an Freizeitmöglichkeiten, darunter ein super Sportzentrum mit Hallenbad, sowie Museen und ein Kino.

Mieten Sie diese Bürofläche für 1'800 CHF / Monat. Dieser Standort befindet sich in der Grande Rue 34 und ist eine einmalige Gelegenheit für ein wachsendes Unternehmen. Verpassen Sie nicht diese Gelegenheit, von einer strategischen Lage und einem stimulierenden Umfeld für Ihr Unternehmen zu profitieren.

Reservieren Sie jetzt, um Ihr Projekt mit Schwung zu starten!

>

ANGABEN

Referenz: **1411**

Typ: **Büro**

Verfügbarkeit: **01.06.2026**

Nutzfläche: **~ 104 m²**

Nebenkosten: **CHF 240.-/Monat (Akonto)**



ANGABEN

CH-1347 Le Sentier | Grande Rue 34 | **CHF 1'800.-/Monat + NK**

ANGABEN

Verfügbarkeit	01.06.2026	Nebenkosten	CHF 240.-/Monat (Akonto)
Typ	Büro	Nutzfläche	~ 104 m²
Referenz	1411		

EIGENSCHAFTEN

UMGEBUNG

- Stadtzentrum
- Einkaufsmöglichkeiten
- Bahnhof
- Bushaltestelle
- Sportzentrum
- Freibad
- Tennis Zentrum
- Skigebiet
- Hallenbad
- Seilbahnen
- Museum
- Kino
- Veranstaltungsort
- Krankenhaus / Klinik
- Nahe einer Zollgrenze

AUSSENBEREICH

- Terrasse(n)
- Ebenerdiger Zugang

ZUSTAND

- Sehr gut

INNENANSICHT





FOTO(S)

