



## CHEZ LE MAÎTRE 1

chez le Maître 1 | 1347 Le Sentier | Referenz : 100

## INHALTSVERZEICHNIS

Beschreibung	3
Lage und Distanzen	4
Eigenschaften und Objektdaten	5
Grosse Bilder	7
Tabelle der Objekte	10

## CHEZ LE MAÎTRE 1

CH-1347 Le Sentier | chez le Maître 1



### KONTAKT FÜR BESICHTIGUNGEN

Vermietungsabteilung  
E-Mail : gerance@stalder-immobilier.ch  
Tel. : 021 841 10 44

### ANGABEN

Referenz: **100**

Typ: **Wohnprojekte**

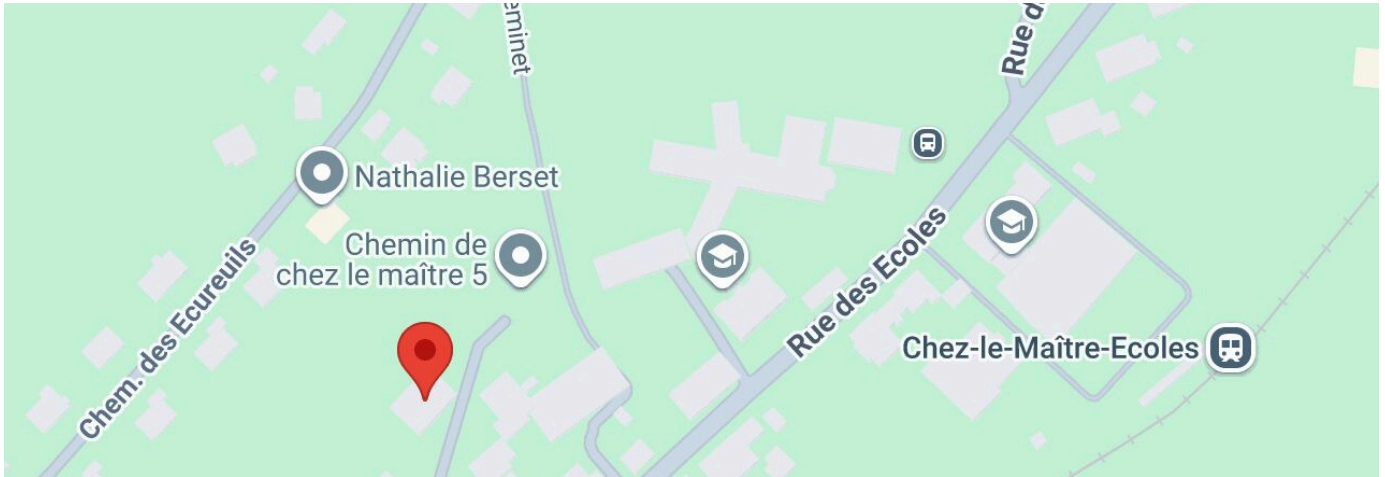
Verfügbarkeit: **Nach Absprache**

Baujahr: **2017**



## LAGE

CH-1347 Le Sentier | chez le Maître 1



				
Öffentliche Verkehrsmittel	216 m	5 min.	5 min.	1 min.
Geschäfte	1.2 km	19 min.	7 min.	3 min.
Krankenhaus	372 m	11 min.	11 min.	2 min.
Restaurants	934 m	16 min.	16 min.	3 min.

## ANGABEN

CH-1347 Le Sentier | chez le Maître 1

### ANGABEN

Verfügbarkeit	<b>Nach Absprache</b>	Baujahr	<b>2017</b>
Typ	<b>Wohnprojekte</b>	Bruttowohnfläche	<b>Ab ~ 20 m<sup>2</sup></b>
Referenz	<b>100</b>		

### EIGENSCHAFTEN

#### UMGEBUNG

- Dorf
- Bahnhof
- Freibad
- Sportzentrum
- Tennis Zentrum
- Skipiste
- Seilbahnen
- Langlaufloipe
- Wanderwege
- Eislaufbahn
- Museum
- Kino
- Krankenhaus / Klinik
- Arzt

#### AUSSENBEREICH

- Parkplatz

#### INNENBEREICH

- Behindertengerecht
- Lift
- Offene Küche
- Keller
- Doppelverglasung
- Hell

#### AUSSTATTUNG

- Möblierte Küche
- Moderne Küche
- Glaskeramik
- Backofen
- Geschirrspüler
- Gemeinschaftswaschküche
- Dusche
- Elektrische Rollläden
- Gegensprechanlage

#### BODEN

- Fliesen

#### AUSRICHTUNG

- Norden
- Süden
- Osten
- Westen

BESONNUNG

- Günstig

AUSSICHT

- Schöne Aussicht

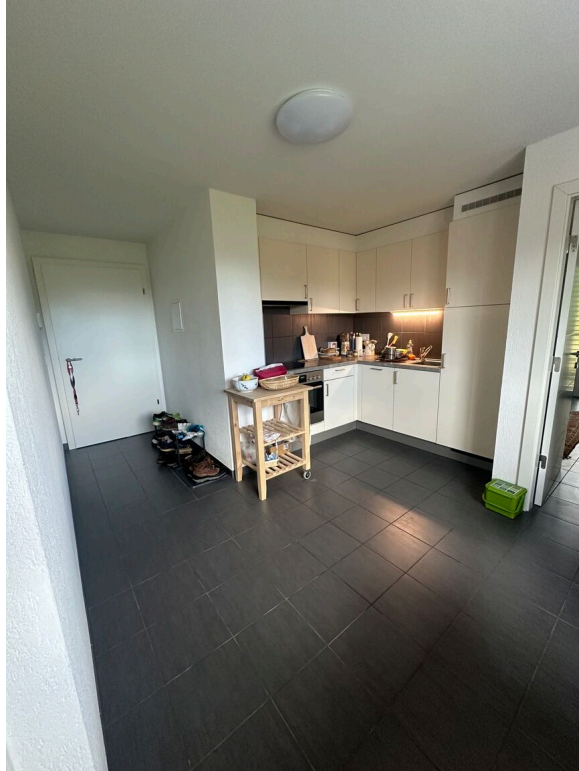
STIL

- Klassisch

## INNENANSICHT







## Objekte

Chez Le Maître 1  
 1347 Le Sentier, chez le Maître 1

Referenz	Typ	Etage	Zimmer	Wohnfläche	Preis	Status
21	Möblierte Wohnung	Erdgeschoss	1	~ 20.2 m <sup>2</sup>	-	Vermietet
22	Möblierte Wohnung	Erdgeschoss	1.5	~ 32 m <sup>2</sup>	-	Vermietet
23	Möblierte Wohnung	Erdgeschoss	1.5	~ 32 m <sup>2</sup>	-	Vermietet
24	Möblierte Wohnung	Erdgeschoss	1	~ 20.2 m <sup>2</sup>	-	Vermietet
31	Möblierte Wohnung	1. Stock	1	~ 20.2 m <sup>2</sup>	-	Vermietet
32	Wohnung	1. Stock	2.5	~ 48.3 m <sup>2</sup>	-	Vermietet
33	Wohnung	1. Stock	2	~ 33.6 m <sup>2</sup>	-	Vermietet
34	Möblierte Wohnung	1. Stock	1	~ 20.1 m <sup>2</sup>	-	Vermietet
35	Wohnung	1. Stock	2.5	~ 48.3 m <sup>2</sup>	-	Vermietet
36	Möblierte Wohnung	1. Stock	1	~ 20.2 m <sup>2</sup>	-	Vermietet
41	Möblierte Wohnung	2. Stock	1	~ 20.2 m <sup>2</sup>	-	Vermietet
42	Wohnung	2. Stock	2.5	~ 48.3 m <sup>2</sup>	-	Vermietet
43	Wohnung	2. Stock	2	~ 33.6 m <sup>2</sup>	-	Vermietet

Referenz	Typ	Etage	Zimmer	Wohnfläche	Preis	Status
44	Möblierte Wohnung	2. Stock	1	~ 20.1 m <sup>2</sup>	CHF 530.-/Monat + NK	Zu vermieten
45	Wohnung	2. Stock	2.5	~ 48.3 m <sup>2</sup>	-	Vermietet
46	Möblierte Wohnung	2. Stock	1	~ 20.2 m <sup>2</sup>	-	Vermietet
51	Möblierte Wohnung	3. Stock	1	~ 20.2 m <sup>2</sup>	-	Vermietet
52	Wohnung	3. Stock	2.5	~ 48.3 m <sup>2</sup>	-	Vermietet
53	Wohnung	3. Stock	2	~ 33.6 m <sup>2</sup>	CHF 800.-/Monat + NK	Zu vermieten
54	Möblierte Wohnung	3. Stock	1	~ 20.1 m <sup>2</sup>	-	Vermietet
55	Wohnung	3. Stock	2.5	~ 48.2 m <sup>2</sup>	-	Vermietet
56	Möblierte Wohnung	3. Stock	1	~ 20.1 m <sup>2</sup>	CHF 600.-/Monat + NK	Zu vermieten
81	Aussenparkplatz	-	-	-	-	Vermietet
82	Aussenparkplatz	-	-	-	CHF 60.-/Monat	Zu vermieten
83	Aussenparkplatz	-	-	-	-	Vermietet

Referenz	Typ	Etage	Zimmer	Wohnfläche	Preis	Status
84	Aussenparkplatz	-	-	-	CHF 60.-/Monat	Zu vermieten
85	Aussenparkplatz	-	-	-	-	Vermietet
86	Aussenparkplatz	-	-	-	-	Vermietet
87	Aussenparkplatz	-	-	-	-	Vermietet
88	Aussenparkplatz	-	-	-	-	Vermietet