



GROSSES APARTMENT IN DER NÄHE VON ANNEHMLICHKEITEN

Les Grands-Champs 1 | 1347 Le Sentier | Referenz : 12933

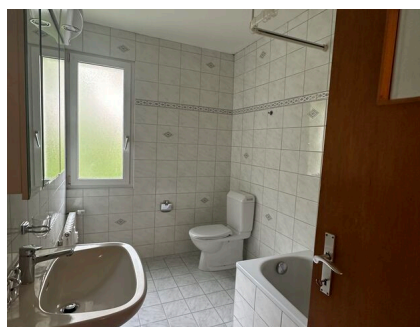
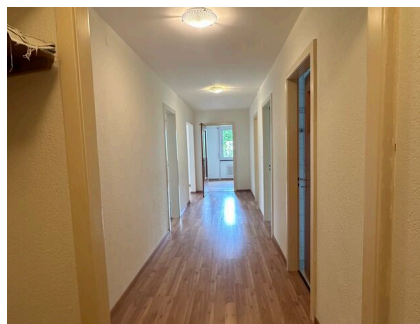
CHF 1'300.-/Monat + NK

INHALTSVERZEICHNIS

Beschreibung	3
Eigenschaften und Objektdaten	4
Grosse Bilder	6

GROSSES APARTMENT IN DER NÄHE VON ANNEHMLICHKEITEN

CH-1347 Le Sentier | Les Grands-Champs 1 | **CHF 1'300.-/Monat + NK**



Entdecken Sie diese unglaubliche Mietwohnung an der Les Grands-Champs 1. Mit einer Wohnfläche von 111 m² bietet dieser geräumige Raum eine angenehme und komfortable Wohnumgebung für Sie und Ihre Familie. Die 5,5 Zimmer sind gut aufgeteilt, darunter 4 helle und einladende Schlafzimmer.

Die Wohnung befindet sich in ausgezeichnetem Zustand und strahlt einen Standard-Luxus aus, der für ein kompromissloses Alltagsleben perfekt ist. Die Wohnung

liegt in einer ruhigen und grünen Gegend und ist somit ein wahrer Rückzugsort. Verpassen Sie nicht diese einzigartige Gelegenheit, in einer aussergewöhnlichen Umgebung zu leben. Kontaktieren Sie uns, um einen Besichtigungstermin zu vereinbaren!

KONTAKT FÜR BESICHTIGUNGEN

Aktueller Mieter
Frau Delphine ROUSSET SAUVAGE
E-Mail : delfynsauvage@gmail.com
Mobil : 0779102500

ANGABEN

Referenz: **12933**

Typ: **Wohnung**

Verfügbarkeit: **Nach Absprache**

Zimmer: **5.5**

Schlafzimmer: **4**

Badezimmer: **1**

Stockwerk: **1. Stock**

Wohnfläche: **~ 111 m²**

Nebenkosten: **CHF 400.-/Monat (Akonto)**

Letzte Renovierungen: **2024**

Parkplätze: **Ja, obligatorisch**



ANGABEN

CH-1347 Le Sentier | Les Grands-Champs 1 | **CHF 1'300.-/Monat + NK**

ANGABEN

Verfügbarkeit	Nach Absprache	Heizanlage	Fernheizung
Typ	Wohnung	Wärmeverteilung	Radiator
Referenz	12933	Zustand der Immobilie	Gut
Zimmer	5.5	Standing	Standard
Schlafzimmer	4	Wohnfläche	~ 111 m²
Badezimmer	1	Parkplätze	Ja, obligatorisch
Stockwerk	1. Stock	Innenparkplatz	1 nicht inklusive CHF 120.-
Nebenkosten	CHF 400.-/Monat (Akonto)	Aussenparkplatz	1 nicht inklusive CHF 30.-
Letzte Renovierungen	2024		

EIGENSCHAFTEN

UMGEBUNG

- Dorf
- Geschäfte
- Bank
- Post
- Restaurant(s)
- Apotheke
- Bahnhof
- Bushaltestelle
- Kinderfreundlich
- Primarschule
- Sekundarschule
- Sportzentrum
- Tennis Zentrum
- Seilbahnen
- Langlaufloipe
- Wanderwege
- Kino
- Krankenhaus / Klinik
- Arzt

AUSSENBEREICH

- Garten im Stockwerkeigentum
- Öffentlicher Parkplatz
- Garage

INNENBEREICH

- Lift
- Einstellhallenplatz
- Wohnküche
- Keller
- Unmöbliert
- Einbauschränk
- Doppelverglasung
- Hell

AUSSTATTUNG

- Möblierte Küche
- Glaskeramik
- Backofen
- Kühlschrank
- Geschirrspüler
- Gemeinschaftswaschküche
- Badewanne
- Kabelfernsehen

BODEN

- Fliesen
- Parkett

ZUSTAND

- Sehr gut

STIL

- Klassisch

FOTO(S)







