



## **APPARTEMENT À LOUER AU BRASSUS.**

route de france 5 | 1348 Le Brassus | Référence : 7233

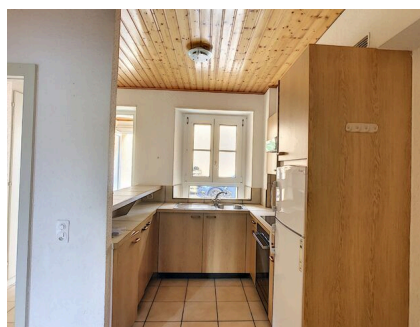
**CHF 750.-/mois + ch.**

## TABLE DES MATIÈRES

Page de description	3
Page situation et distances	4
Caractéristiques détaillées et commodités	5
Grandes images	6

## APPARTEMENT À LOUER AU BRASSUS.

CH-1348 Le Brassus | route de france 5 | **CHF 750.-/mois + ch.**



Découvrez ce charmant appartement de 2.5 pièces à Le Brassus, au coeur du village ! Situé à quelques pas des commerces, des restaurants et de la gare, il offre un cadre idéal pour profiter de la vie dans un environnement proche des commodités.

Profitez d'une surface habitable de 44.8 m<sup>2</sup> avec une cuisine ouverte et un rez supérieur confortable. Les pistes de ski et sentiers de randonnée sont à deux pas, parfait pour les amoureux de sports d'hiver et de découvertes en pleine nature. L'appartement est en bon état et dispose de tout le nécessaire pour un quotidien serein.

Loué à CHF 750.-/mois + CHF 150.-/mois de charges, cet appartement est une opportunité. Ne manquez pas cette chance de vivre dans un cadre exceptionnel avec tout à proximité.

### CONTACT VISITE

Locataire actuel  
Madame Sofia Monteiro Ferreira  
Mobile : 0783236583

### CARACTÉRISTIQUES

Référence: **7233**

Type: **Appartement**

Disponibilité: **A convenir**

Pièces: **2.5**

Chambres: **2**

Sanitaire: **1**

Situé au: **Rez supérieur**

Surface habitable: **~ 44.8 m<sup>2</sup>**

Charges: **CHF 150.-/mois (Acompte)**

Type de chauffage: **Mazout**

Eau chaude sanitaire: **Mazout**





Installation chauffage: **Radiateur**



## SITUATION

CH-1348 Le Brassus | route de france 5 | **CHF 750.-/mois + ch.**



				
Transports publics	508 m	7 min.	7 min.	1 min.
Commerces	166 m	2 min.	2 min.	-
Banque	35 m	1 min.	1 min.	-
Hôpital	2.42 km	38 min.	17 min.	4 min.
Restaurants	8 m	-	-	-

## CARACTÉRISTIQUES

CH-1348 Le Brassus | route de france 5 | **CHF 750.-/mois + ch.**

### CARACTÉRISTIQUES

Disponibilité	<b>A convenir</b>	Charges	<b>CHF 150.-/mois (Acompte)</b>
Type	<b>Appartement</b>	Type de chauffage	<b>Mazout</b>
Référence	<b>7233</b>	Installation chauffage	<b>Radiateur</b>
Pièces	<b>2.5</b>	Eau chaude sanitaire	<b>Mazout</b>
Chambres	<b>2</b>	Etat du bien	<b>Bon</b>
Sanitaire	<b>1</b>	Standing	<b>Simple</b>
Situé au	<b>Rez supérieur</b>	Surface habitable	<b>~ 44.8 m<sup>2</sup></b>

### COMMODITÉS

#### ENVIRONNEMENT

- Village
- Commerces
- Banque
- Restaurant(s)
- Gare
- Arrêt de bus
- Piste de ski
- Remontées mécaniques
- Piste ski de fond
- Sentiers de randonnée
- Hôpital / Clinique
- Médecin

#### INTÉRIEUR

- Sans ascenseur
- Cuisine ouverte
- Cave
- Double vitrage

#### EQUIPEMENT

- Cuisine équipée
- Plaques vitrocéramiques
- Four
- Réfrigérateur
- Congélateur
- Buanderie collective
- Douche

#### SOL

- Carrelage
- Parquet

#### ETAT

- Bon

## VUE INTÉRIEURE





