



## **APPARTEMENT 2,5 PCES NEUF AVEC GRAND BALCON AU SENTIER.**

Grand Rue 46 | 1347 Le Sentier | Référence : 17401

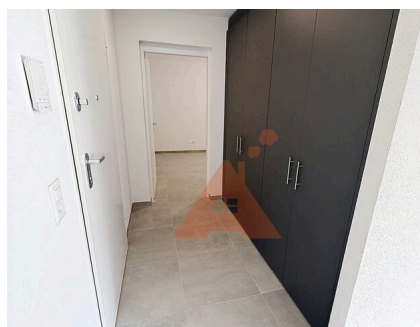
**CHF 1'450.-/mois + ch.**

## TABLE DES MATIÈRES

Page de description	3
Page situation et distances	4
Caractéristiques détaillées et commodités	5
Grandes images	7

## APPARTEMENT 2,5 PCES NEUF AVEC GRAND BALCON AU SENTIER.

CH-1347 Le Sentier | Grand Rue 46 | **CHF 1'450.-/mois + ch.**



Proche de tout : commerces, poste, pharmacie, restaurants, et même une banque à deux pas. Parfait pour ceux qui aiment la tranquillité mais veulent être à proximité des commodités. Le train et le bus sont à seulement 2 minutes, idéal pour les déplacements professionnels ou touristiques. Un endroit où vivre, sans compromis.

Prix : CHF 1'450.-/mois + CHF 150.-/mois de charges. Disponible dès maintenant, profitez de ce logement parfait pour une vie paisible en Suisse !

Dans le parking souterrain très grande place de parc, accessible via un ascenseur à voiture.

Grand Rue 46, Le Sentier (Vaud)

### CONTACT VISITE

Département de location  
E-mail : gerance@stalder-immobilier.ch  
Tél. : 021 841 10 44

### CARACTÉRISTIQUES

Référence: **17401**

Type: **Appartement neuf**

Disponibilité: **Immédiatement**

Pièces: **2.5**

Chambre: **1**

Sanitaire: **1**

Situé au: **2ème Sous-sol**

Surface habitable: **~ 63 m<sup>2</sup>**

Charges: **CHF 150.-/mois (Forfait)**

Année de construction: **2025**

Places de parc: **Oui, obligatoire**




Installation chauffage: **Sol**



## SITUATION

CH-1347 Le Sentier | Grand Rue 46 | **CHF 1'450.-/mois + ch.**



				
Gare	346 m	6 min.	6 min.	1 min.
Transports publics	79 m	1 min.	1 min.	-
Commerces	131 m	2 min.	2 min.	-
Poste	153 m	2 min.	2 min.	-
Banque	137 m	2 min.	2 min.	-
Hôpital	1.17 km	17 min.	6 min.	2 min.
Restaurants	213 m	3 min.	3 min.	-

## CARACTÉRISTIQUES

CH-1347 Le Sentier | Grand Rue 46 | **CHF 1'450.-/mois + ch.**

### CARACTÉRISTIQUES

Disponibilité	<b>Immédiatement</b>	Nombre d'étage(s) total	<b>5</b>
Type	<b>Appartement neuf</b>	Nombre de niveau du bien	<b>1</b>
Référence	<b>17401</b>	Sous-sols	<b>3</b>
Pièces	<b>2.5</b>	Installation chauffage	<b>Sol</b>
Chambre	<b>1</b>	Altitude	<b>1'000 m</b>
Sanitaire	<b>1</b>	Etat du bien	<b>Nouveau</b>
Nombre de WC	<b>1</b>	Standing	<b>Standard</b>
Situé au	<b>2ème Sous-sol</b>	Surface habitable	<b>~ 63 m<sup>2</sup></b>
Charges	<b>CHF 150.-/mois (Forfait)</b>	Places de parc	<b>Oui, obligatoire</b>
Année de construction	<b>2025</b>	Place de parc intérieure	<b>1 non inclus/-e(s)   CHF 180.-</b>
Balcon	<b>1</b>		

### COMMODITÉS

#### ENVIRONNEMENT

- Village
- Montagnes
- Commerces
- Rue commerçante
- Banque
- Poste
- Restaurant(s)
- Pharmacie
- Gare
- Arrêt de bus
- Manège
- Centre sportif
- Piste de ski
- Piscine intérieure
- Remontées mécaniques
- Piste ski de fond
- Sentiers de randonnée
- Terrain de football
- Patinoire
- Musée
- Cinéma
- Hôpital / Clinique
- Médecin
- Proche douane

#### EXTÉRIEUR

- Balcon(s)
- Place(s) de parc couverte(s)

#### INTÉRIEUR

- Accès pour handicapés
- Ascenseur
- Parking public

- Cuisine ouverte
- Cave

- Non meublé
- Armoires encastrées

- Double vitrage
- Lumineux

#### EQUIPEMENT

- Cuisine agencée
- Plaques vitrocéramiques
- Four
- Réfrigérateur

- Congélateur
- Lave-vaisselle
- Branchements pour colonne de lavage
- Douche

- Téléréseau
- Interphone
- Porte de garage électrique

#### SOL

- Carrelage

#### ETAT

- Neuf

#### EXPOSITION

- Sud
- Est

#### ENSOLEILLEMENT

- Optimal
- Toute la journée

#### VUE

- Champêtre

#### STYLE

- Classique

## VUE INTÉRIEURE







## PHOTO(S)



