



## **APPARTEMENT RÉNOVÉ AU COEUR DE MONT-LA-VILLE.**

Ch. des Ormes 1A | 1148 Mont-la-Ville | Référence : 15632

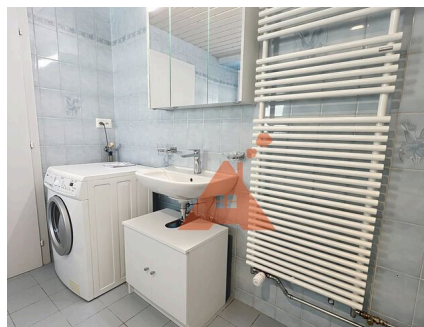
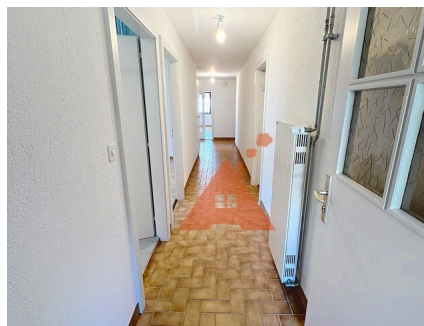
**CHF 1'800.-/mois + ch.**

## TABLE DES MATIÈRES

|   |   |
|---|---|
| Page de description                       | 3 |
| Page situation et distances               | 4 |
| Caractéristiques détaillées et commodités | 5 |
| Grandes images                            | 7 |

## APPARTEMENT RÉNOVÉ AU COEUR DE MONT-LA-VILLE.

CH-1148 Mont-la-Ville | Ch. des Ormes 1A | **CHF 1'800.-/mois + ch.**



Un appartement rénové à louer à Mont-la-Ville, dans un quartier paisible et verdoyant. Situé au premier étage, il bénéficie d'une luminosité exceptionnelle et d'une vue dégagée. Idéal pour une famille ou un couple à la recherche d'un logement confortable.

Avec une surface habitable de 100 m<sup>2</sup>, cet appartement dispose d'une cuisine habitable, d'une salle de bains privée et d'une belle luminosité. Il comprend aussi un économat et une cave. Les commodités sont à proximité, avec un petit commerce et des restaurants à portée de main.

Le prix de location est de CHF 1'800.- par mois ( le chauffage est compris dans ce prix), avec un supplément de CHF 70.- pour les charges ( eau, épuration, etc.). Situé au Ch. des Ormes 1B, cet appartement offre un excellent rapport qualité-prix dans un environnement calme et agréable.

A noter que le locataire bénéficiera de la vente des kWh consommé de jour à un prix préférentiel (Communauté de consommateur) grâce aux panneaux solaire posé sur le toit de l'immeuble.

A noter que pour terminer la rénovation de cet appartement, toutes les fenêtres seront changées dans les prochaines années, pour encore plus de confort.

### CARACTÉRISTIQUES

Référence: **15632**

Type: **Appartement rénové**

Disponibilité: **Immédiatement**

Pièces: **3.5**

Chambres: **2**

Sanitaire: **1**

Situé au: **1er étage**

Surface habitable: **~ 100 m<sup>2</sup>**

Charges: **CHF 70.-/mois (Acompte)**

Dernières rénovations: **2025**

Places de parc: **Oui, obligatoire**





Type de chauffage: **Pellets**



## SITUATION

CH-1148 Mont-la-Ville | Ch. des Ormes 1A | **CHF 1'800.-/mois + ch.**



|                    |  |  |  |  |
|--------------------|---|---|---|---|
| Transports publics | 92 m  | 2 min.  | 2 min.  | -   |
| Ecole primaire     | 3.19 km   | 44 min.   | 16 min.   | 5 min.  |
| Commerces          | 291 m   | 4 min.  | 4 min.  | 1 min.  |
| Restaurants        | 215 m   | 3 min.  | 3 min.  | 1 min.  |

## CARACTÉRISTIQUES

CH-1148 Mont-la-Ville | Ch. des Ormes 1A | **CHF 1'800.-/mois + ch.**

### CARACTÉRISTIQUES

|                       |                                |                          |                                      |
|-----------------------|--------------------------------|--------------------------|--------------------------------------|
| Disponibilité         | <b>Immédiatement</b>           | Type de chauffage        | <b>Pellets</b>                       |
| Type                  | <b>Appartement rénové</b>      | Installation chauffage   | <b>Radiateur</b>                     |
| Référence             | <b>15632</b>                   | Eau chaude sanitaire     | <b>Pellets</b>                       |
| Pièces                | <b>3.5</b>                     | Etat du bien             | <b>Très bon</b>                      |
| Chambres              | <b>2</b>                       | Standing                 | <b>Standard</b>                      |
| Sanitaire             | <b>1</b>                       | Surface habitable        | <b>~ 100 m²</b>                      |
| Situé au              | <b>1er étage</b>               | Places de parc           | <b>Oui, obligatoire</b>              |
| Charges               | <b>CHF 70.-/mois (Acompte)</b> | Place de parc extérieure | <b>2 non inclus/-e(s)   CHF 60.-</b> |
| Dernières rénovations | <b>2025</b>                    |                          |                                      |

### COMMODITÉS

#### ENVIRONNEMENT

- Village
- Commerces
- Arrêt de bus
- Verdoyant
- Restaurant(s)

#### EXTÉRIEUR

- Parking

#### INTÉRIEUR

- Sans ascenseur
- Salle de bain privative
- Cave
- Cuisine habitable
- Economat
- Lumineux

#### EQUIPEMENT

- Cuisine agencée
- Réfrigérateur
- Lave-linge
- Plaques vitrocéramiques
- Congélateur
- Baignoire
- Four
- Lave-vaisselle

#### SOL

- Carrelage
- Parquet

ETAT

- Rénové

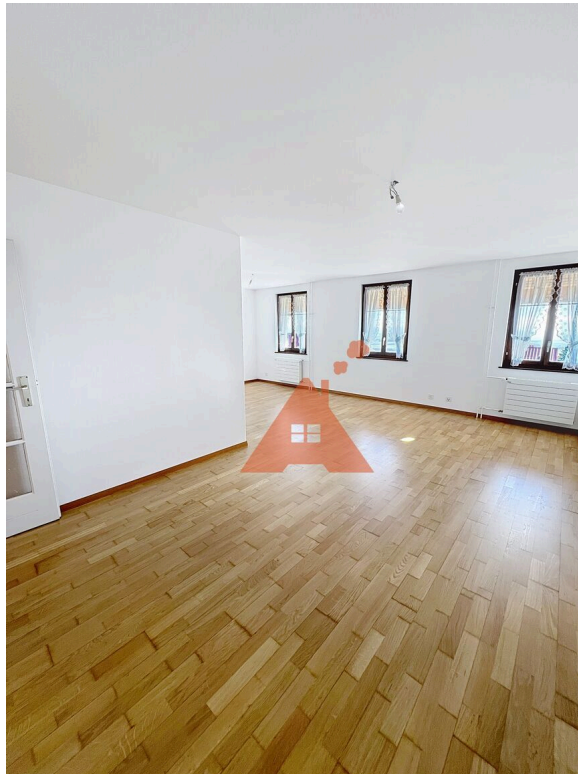
VUE

- |             |                  |             |
|-------------|------------------|-------------|
| - Belle vue | - Imprenable     | - Champêtre |
| - Dégagée   | - Sans vis-à-vis | - Alpes     |

## VUE INTÉRIEURE







## PHOTO(S)



## VUE EXTÉRIEURE

