



## **BEL APPARTEMENT SOUS TOIT, AVEC CACHET**

Chmein des Ormes 1B | 1148 Mont-la-Ville | Référence : 15631

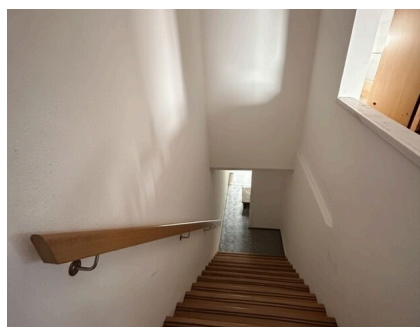
**CHF 1'350.-/mois + ch.**

## TABLE DES MATIÈRES

Page de description	3
Page situation et distances	4
Caractéristiques détaillées et commodités	5
Grandes images	6

## BEL APPARTEMENT SOUS TOIT, AVEC CACHET

CH-1148 Mont-la-Ville | Chemin des Ormes 1B | **CHF 1'350.-/mois + ch.**



Charmant appartement à Mont-la-Ville, dans un village paisible entouré de verdure. Parfaitement entretenu, il offre une vue imprenable sur la plaine et des journées ensoleillées grâce à sa luminosité exceptionnelle. Les poutres apparentes créent une ambiance chaleureuse et unique, idéale pour vivre en harmonie avec la nature.

2.5 pièces au 1er étage, spacieux et lumineux. Cuisine ouverte moderne avec équipements de qualité, salle de bain privée pour un confort total. Tout est pensé pour une vie simple et élégante, loin du bruit citadin.

Location à CHF 1'350.-/mois + CHF 150.- charges. Située à Chemin des Ormes 1B, cette résidence est une opportunité rare. Ne laissez pas passer cette perle rare en plein cœur du village !

### CARACTÉRISTIQUES

Référence: **15631**

Type: **Appartement sous le toit**

Disponibilité: **01.04.2026**

Pièces: **2.5**

Chambre: **1**

Sanitaire: **1**

Situé au: **1er étage**

Charges: **CHF 150.-/mois (Non renseigné)**

Places de parc: **Oui, optionnel**

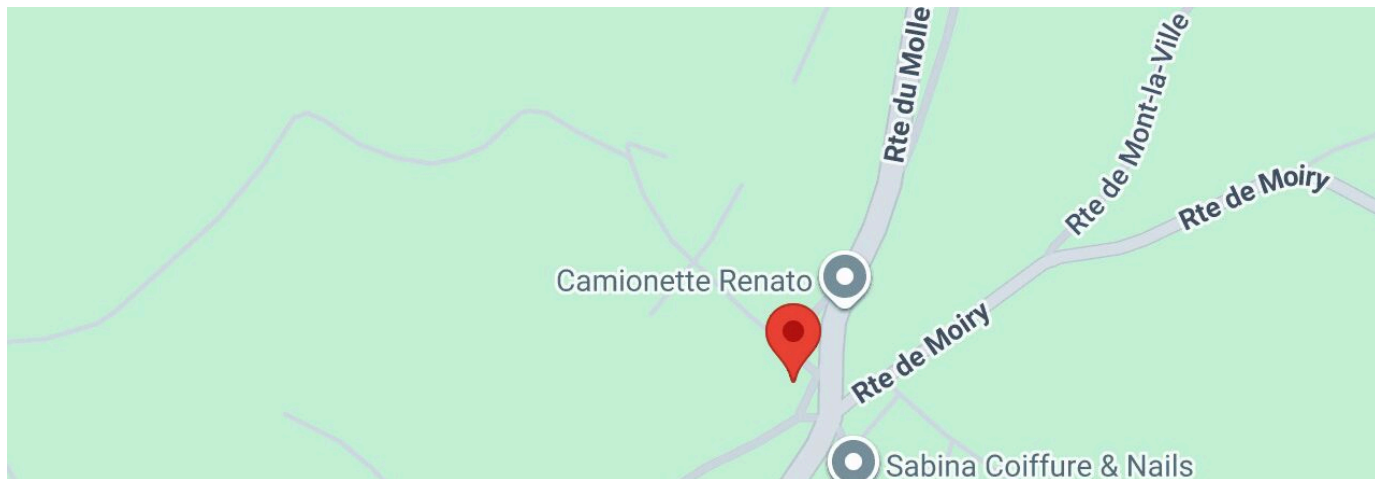
### CONTACT VISITE





Locataire actuel  
Madame Myriam Brozzi  
Mobile : 0792797636



## SITUATION

CH-1148 Mont-la-Ville | Chmein des Ormes 1B | **CHF 1'350.-/mois + ch.**



				
Transports publics	92 m	2 min.	2 min.	-
Commerces	298 m	4 min.	4 min.	1 min.
Restaurants	215 m	3 min.	3 min.	1 min.

## CARACTÉRISTIQUES

CH-1148 Mont-la-Ville | Chmein des Ormes 1B | **CHF 1'350.-/mois + ch.**

### CARACTÉRISTIQUES

Disponibilité	<b>01.04.2026</b>	Sanitaire	<b>1</b>
Type	<b>Appartement sous le toit</b>	Situé au	<b>1er étage</b>
Référence	<b>15631</b>	Charges	<b>CHF 150.-/mois (Non renseigné)</b>
Pièces	<b>2.5</b>	Places de parc	<b>Oui, optionnel</b>
Chambre	<b>1</b>	Place de parc extérieure	<b>1</b>

### COMMODITÉS

#### ENVIRONNEMENT

- Village
- Restaurant(s)
- Arrêt de bus

#### INTÉRIEUR

- Cuisine ouverte
- Lumineux
- Poutres apparentes
- Salle de bain privative
- Mansardé

#### EQUIPEMENT

- Cuisine agencée
- Réfrigérateur
- Branchements pour colonne de lavage
- Plaques vitrocéramiques
- Congélateur
- Douche
- Four
- Lave-vaisselle

#### SOL

- Carrelage

#### ETAT

- Très bon

#### VUE

- Belle vue



## VUE INTÉRIEURE







