

DANS IMMEUBLE TRÈS RÉCENT, 3,5 PCES AVEC BALCON ET GARAGE

Ch. du Contournement 5 | 1337 Vallorbe | Référence : 16541

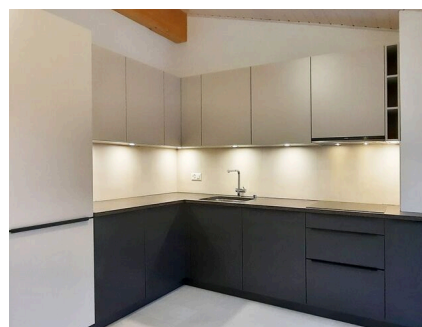
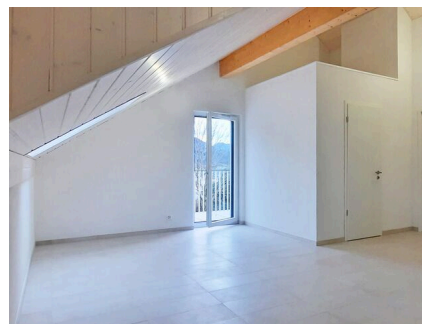
CHF 1'370.-/mois + ch.

TABLE DES MATIÈRES

Page de description	3
Page situation et distances	4
Caractéristiques détaillées et commodités	5
Grandes images	7

DANS IMMEUBLE TRÈS RÉCENT, 3,5 PCES AVEC BALCON ET GARAGE

CH-1337 Vallorbe | Ch. du Contournement 5 | **CHF 1'370.-/mois + ch.**



Appartement de 3.5 pièces au 2ème étage, idéal pour une famille, à Vallorbe. Spacieux et bien équipé, il offre un confort moderne dans un quartier calme. Proche de toutes les commodités, il est parfait pour un quotidien pratique et agréable.

Le logement se trouve dans un environnement paisible, à proximité d'un parc et de nombreux services. Écoles, transports en commun et infrastructures sportives sont facilement accessibles. Un lieu idéal pour les enfants et les activités de loisir.

CONTACT VISITE

Département de location
E-mail : gerance@stalder-immobilier.ch
Tél. : 021 841 10 44

CARACTÉRISTIQUES

Référence: **16541**

Type: **Appartement sous le toit**

Disponibilité: **01.03.2026**

Pièces: **3.5**

Chambres: **2**

Sanitaires: **2**

Situé au: **2ème étage**

Surface habitable: **~ 67 m²**

Charges: **CHF 225.-/mois (Forfait)**

Année de construction: **2022**

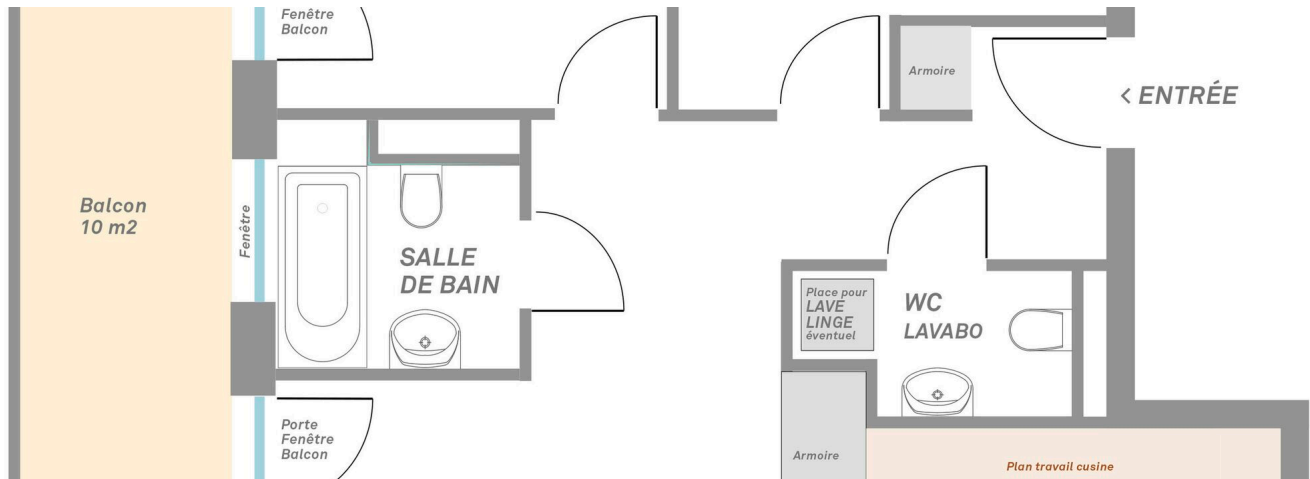
Places de parc: **Oui, obligatoire**

Type de chauffage: **Gaz**



SITUATION

CH-1337 Vallorbe | Ch. du Contournement 5 | **CHF 1'370.-/mois + ch.**



				
Transports publics	161 m	4 min.	4 min.	2 min.
Ecole primaire	1.48 km	30 min.	10 min.	4 min.
Commerces	1.6 km	23 min.	8 min.	5 min.
Restaurants	1.5 km	21 min.	7 min.	3 min.

CARACTÉRISTIQUES

CH-1337 Vallorbe | Ch. du Contournement 5 | **CHF 1'370.-/mois + ch.**

CARACTÉRISTIQUES

Disponibilité	01.03.2026	Année de construction	2022
Type	Appartement sous le toit	Type de chauffage	Gaz
Référence	16541	Installation chauffage	Sol
Pièces	3.5	Etat du bien	Très bon
Chambres	2	Standing	Standard
Sanitaires	2	Surface habitable	~ 67 m²
Situé au	2ème étage	Places de parc	Oui, obligatoire
Charges	CHF 225.-/mois (Forfait)	Place de parc intérieure	1 non inclus/-e(s) CHF 130.-

COMMODITÉS

ENVIRONNEMENT

- Quartier de villas
- Gare
- Arrêt de bus
- Entrée/sortie autoroute
- Enfants bienvenus
- Aire de jeux
- Ecole maternelle
- Ecole primaire
- Piscine publique
- Centre sportif
- Patinoire
- Médecin
- Proche douane

EXTÉRIEUR

- Balcon(s)
- Parking
- Place(s) de parc visiteur(s)
- Parking public

INTÉRIEUR

- Accès pour handicapés
- Salle de bain privative
- Lumineux
- Ascenseur
- WC visiteurs
- Mansardé
- Garage
- Cave
- Poutres apparentes
- Cuisine ouverte
- Non meublé

EQUIPEMENT

- Cuisine équipée
- Cuisine agencée
- Cuisinière

- Plaques à induction
- Four
- Réfrigérateur

- Congélateur
- Lave-vaisselle

- Branchements pour colonne de lavage
- Baignoire

SOL

- Carrelage

ETAT

- Comme neuf

EXPOSITION

- Sud
- Est
- Ouest

ENSOLEILLEMENT

- Favorable

VUE

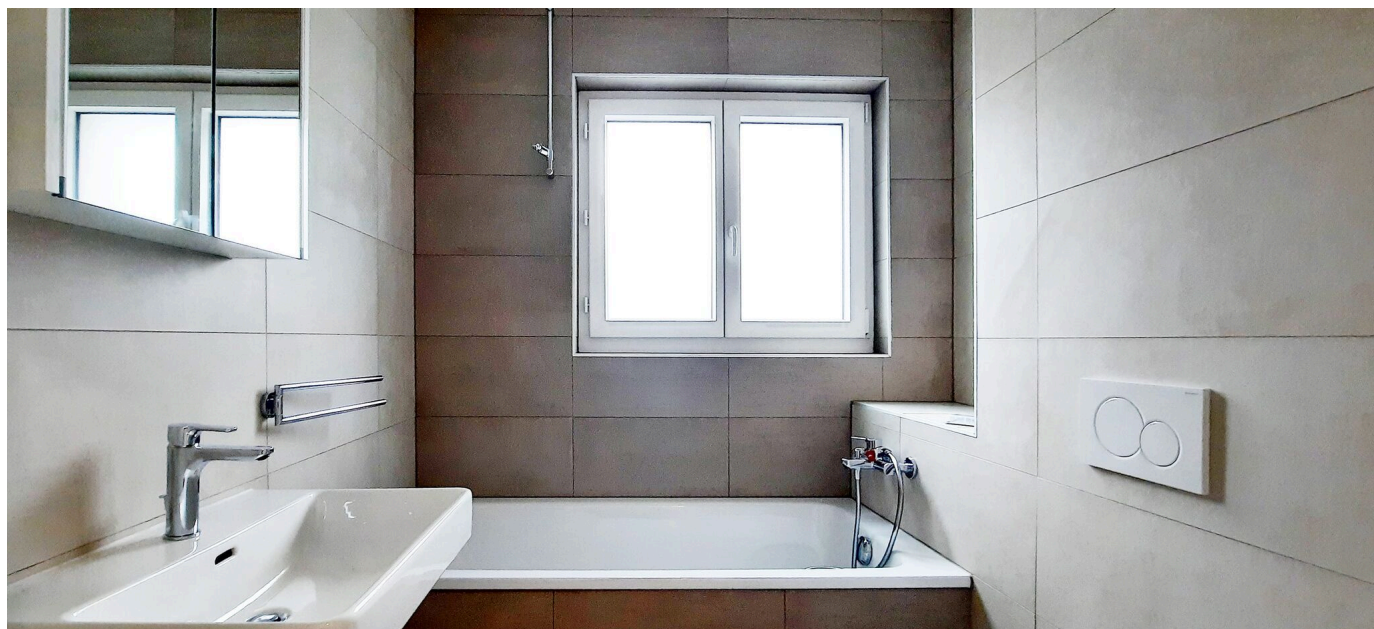
- Belle vue
- Dégagée

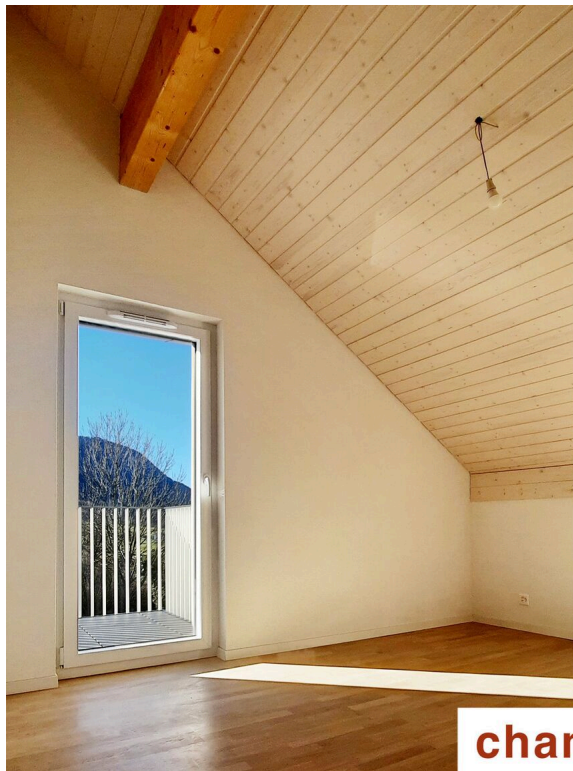
VUE EXTÉRIEURE



VUE INTÉRIEURE







chambre 1



PHOTO(S)

