



SUPERBE SURFACE COMMERCIALE DE 4,5 PCES, IDÉAL POUR DES BUREAUX 104 M2

Grande Rue 34 | 1347 Le Sentier | Référence : 1411

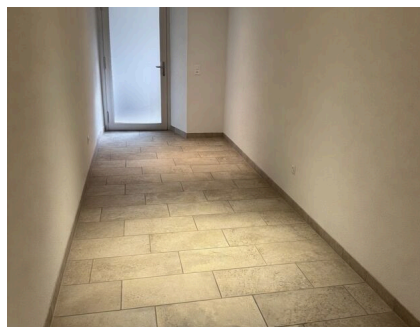
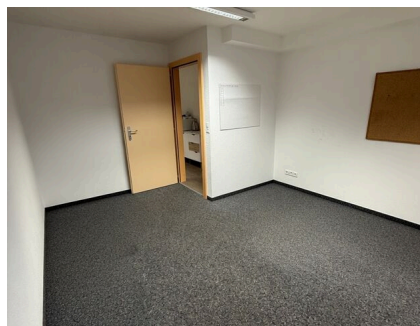
CHF 1'800.-/mois + ch.

TABLE DES MATIÈRES

Page de description	3
Caractéristiques détaillées et commodités	4
Grandes images	5

SUPERBE SURFACE COMMERCIALE DE 4,5 PCES, IDÉAL POUR DES BUREAUX 104 M2

CH-1347 Le Sentier | Grande Rue 34 | CHF 1'800.-/mois + ch.



L'espace est situé au rez inférieur, avec deux entrées directes et un état exceptionnel, nécessitant aucun travail de rénovation. Un hall privatif amène vos visiteurs sur une belle réception qui donne d'un côté sur un bureau et de l'autre deux bureaux en enfilade ou en accès indépendants. WC et petit endroit pour les pauses. Une terrasse peut être aussi louée pour les pauses !

Dans le même immeuble, vous trouverez : Une boulangerie restaurant, un grand kiosque, et beaucoup de commodités sont très proche de ce local, comme : les bureaux de la commune, les magasins de la Grande Rue, gare, Coop, Migros, et à un très large éventail de loisirs, y compris un super centre sportif avec piscine intérieure, ainsi que des musées et un cinéma.

Louez cet espace de bureau de 1'800 CHF/mois. Situé à la Grande Rue 34, ce lieu est une opportunité unique pour une entreprise en pleine croissance. Ne manquez pas cette occasion de bénéficier d'un emplacement stratégique et d'un environnement stimulant pour votre entreprise.

Réservez dès maintenant pour démarrer votre projet en beauté !

CARACTÉRISTIQUES

Référence: **1411**

Type: **Bureau**

Disponibilité: **01.06.2026**

Surface utile: **~ 104 m²**

Charges: **CHF 240.-/mois (Acompte)**



CARACTÉRISTIQUES

CH-1347 Le Sentier | Grande Rue 34 | **CHF 1'800.-/mois + ch.**

CARACTÉRISTIQUES

Disponibilité	01.06.2026	Charges	CHF 240.-/mois (Acompte)
Type	Bureau	Surface utile	~ 104 m²
Référence	1411		

COMMODITÉS

ENVIRONNEMENT

- Centre-ville
- Rue commerçante
- Gare
- Arrêt de bus
- Centre sportif
- Piscine publique
- Centre de tennis
- Station de ski
- Piscine intérieure
- Remontées mécaniques
- Musée
- Cinéma
- Salle de spectacle
- Hôpital / Clinique
- Proche douane

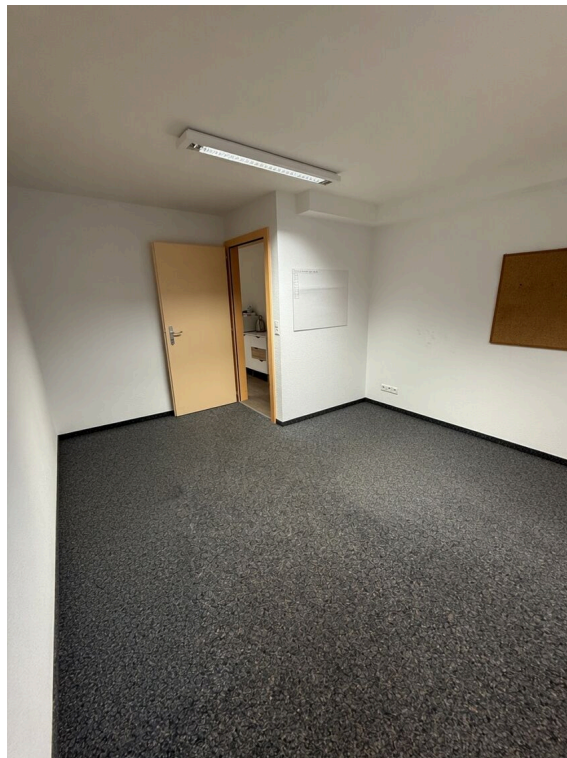
EXTÉRIEUR

- Terrasse(s)
- Accès de plain pied

ETAT

- Très bon

VUE INTÉRIEURE





PHOTO(S)

