



## **SUPERBE LOCAL COMMERCIAL AVEC VITRINE 2 MOIS LOYER OFFERT**

Rte Arzier 4 bis | 1264 St-Cergue | Référence : 16822

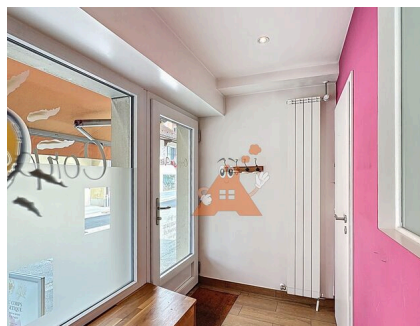
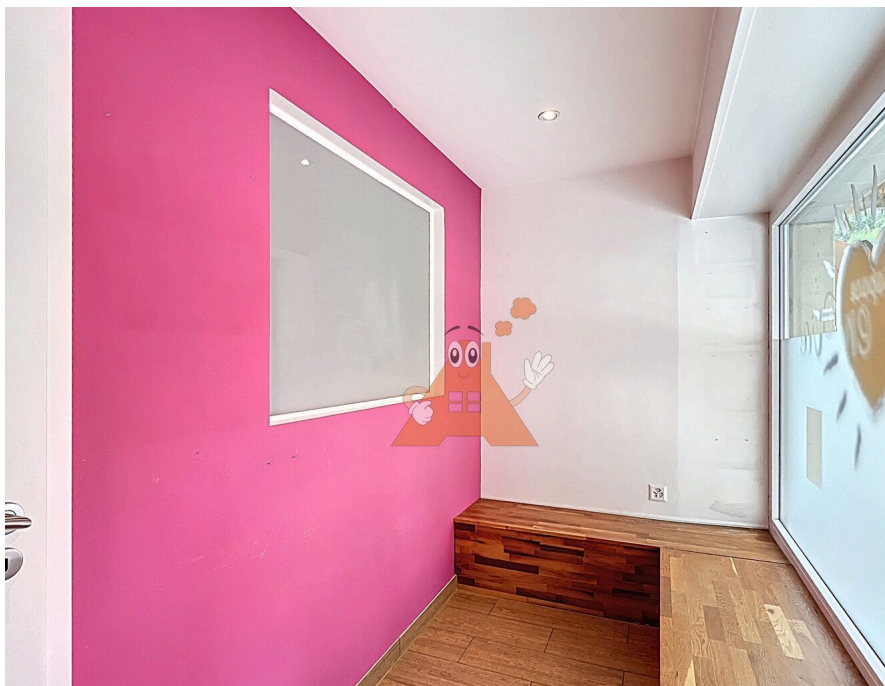
**CHF 980.-/mois + ch.**

## TABLE DES MATIÈRES

Page de description	3
Caractéristiques détaillées et commodités	4
Grandes images	5

## SUPERBE LOCAL COMMERCIAL AVEC VITRINE 2 MOIS LOYER OFFERT

CH-1264 St-Cergue | Rte Arzier 4 bis | **CHF 980.-/mois + ch.**



### 2 MOIS DE LOYER OFFERT !!!

Situé en plein centre de St-Cergue, ce local commercial est une opportunité RARE !

Entrée et vitrine sur la rue, ce local dispose d'une petite partie qui fait actuellement salle d'attente, mais la paroi de séparation peut aussi être enlevée (frais à partager).

Le local peut alors soit être de 15 m<sup>2</sup>, soit de plus de 20m<sup>2</sup>. Dans un parfait état, il n'y a rien à prévoir comme travaux (voir paroi de séparation). Le local a en arrière, un lavabo, quelques meubles bas et un toilette avec lavabo.

Ne ratez pas cette occasion unique de mettre votre activité en avant dans ce magnifique local !

### CARACTÉRISTIQUES

Référence: **16822**

Type: **Local commercial**

Disponibilité: **Immédiatement**

Pièces: **1.5**

Sanitaire: **1**

Situé au: **Rez-de-chaussée**

Surface utile: **28 m<sup>2</sup>**

Charges: **CHF 110.-/mois (Forfait)**

Installation chauffage: **Radiateur**

### CONTACT VISITE

Propriétaire  
Madame Laurence Yerly  
Commentaire : 079/433 34 88



## CARACTÉRISTIQUES

CH-1264 St-Cergue | Rte Arzier 4 bis | **CHF 980.-/mois + ch.**

### CARACTÉRISTIQUES

Disponibilité	<b>Immédiatement</b>	Situé au	<b>Rez-de-chaussée</b>
Type	<b>Local commercial</b>	Charges	<b>CHF 110.-/mois (Forfait)</b>
Référence	<b>16822</b>	Installation chauffage	<b>Radiateur</b>
Pièces	<b>1.5</b>	Etat du bien	<b>Très bon</b>
Sanitaire	<b>1</b>	Surface utile	<b>28 m<sup>2</sup></b>

### COMMODITÉS

#### ENVIRONNEMENT

- Centre-ville
- Commerces
- Restaurant(s)
- Pharmacie
- Arrêt de bus

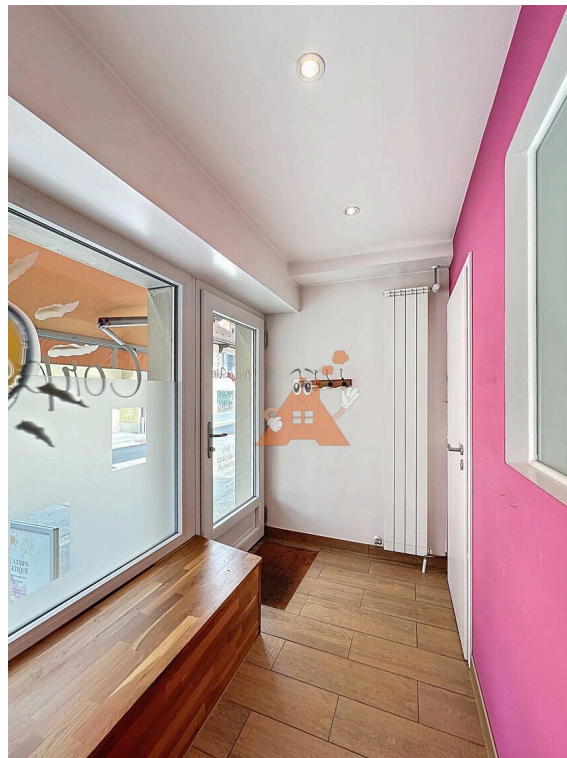
#### EXTÉRIEUR

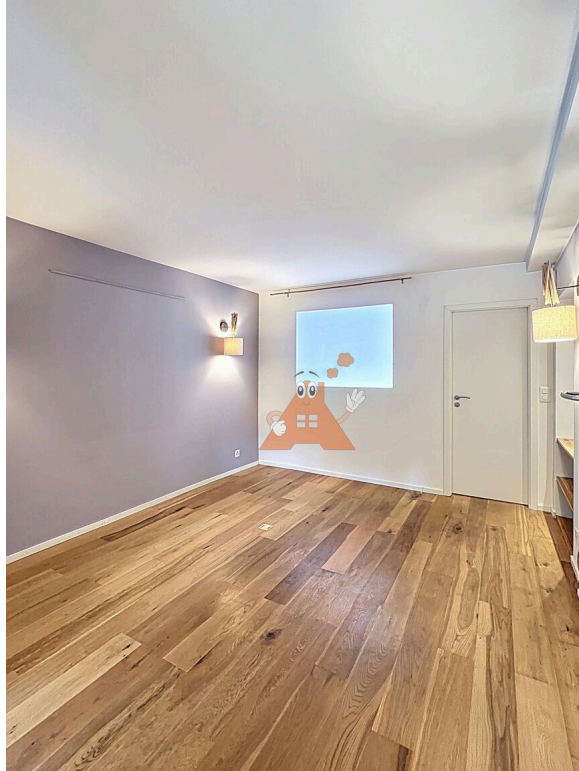
- Parking public

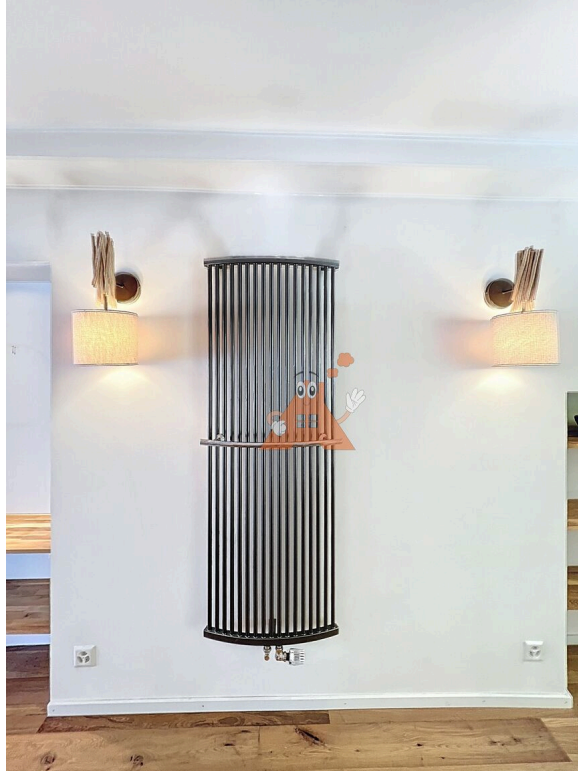
#### SOL

- Carrelage
- Parquet
- Stratifié

## VUE INTÉRIEURE

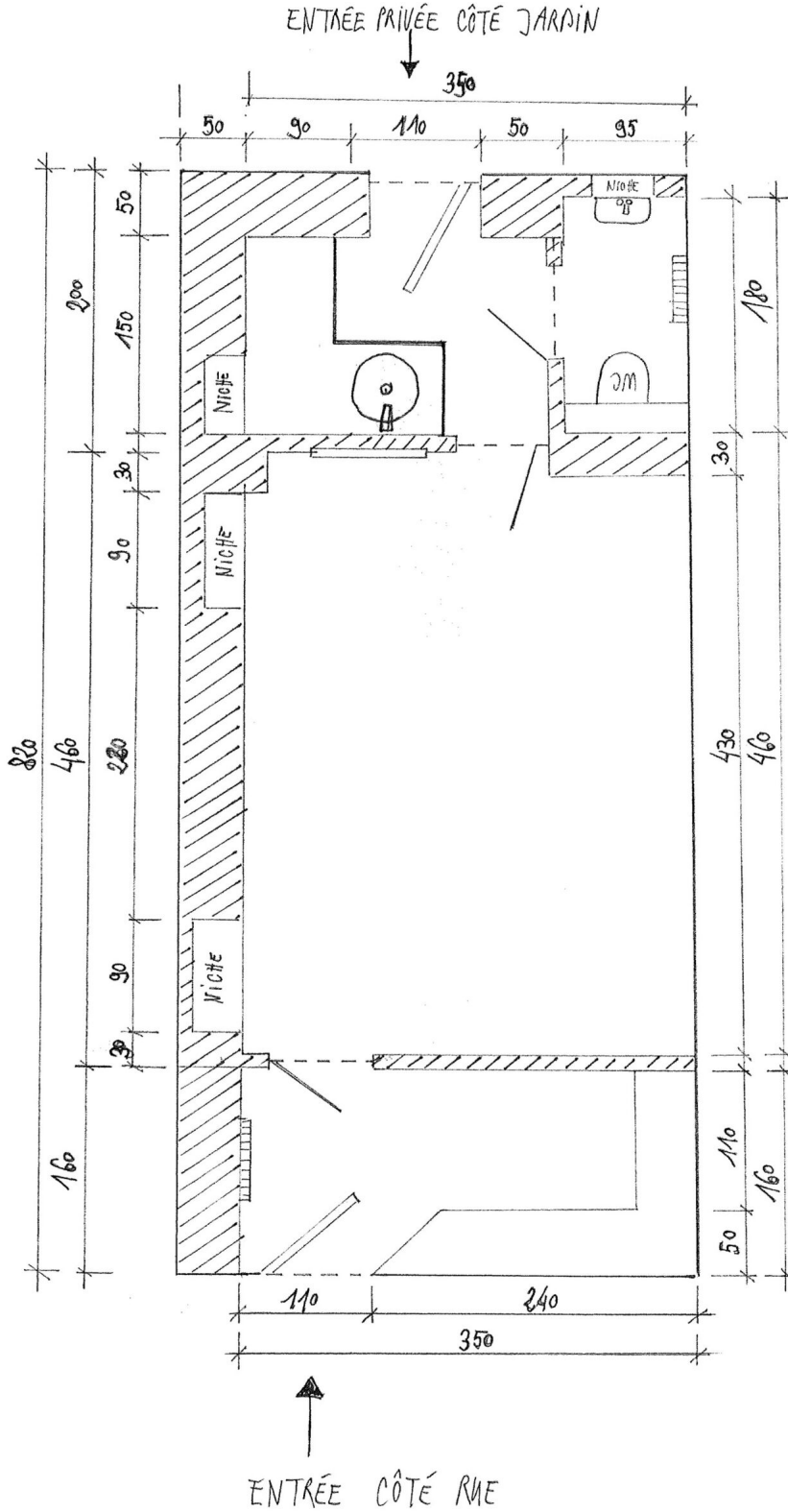








**PLAN**



Surface: 28m<sup>2</sup>  
 Hauteur: 240 cm  
 Echelle: 1:40

Local commercial / Rez / 49, rte d'Arzier / 1264 Saint-Cergne

## VUE EXTÉRIEURE

