



JOLI STUDIO EN BON ÉTAT À LOUER AU SENTIER.

Grand Rue 57 | 1347 Le Sentier | Référence : 2121

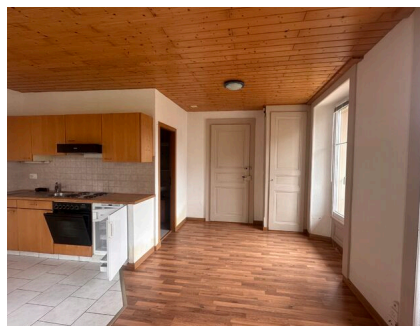
CHF 620.-/mois + ch.

TABLE DES MATIÈRES

Page de description	3
Caractéristiques détaillées et commodités	4
Grandes images	6

JOLI STUDIO EN BON ÉTAT À LOUER AU SENTIER.

CH-1347 Le Sentier | Grand Rue 57 | CHF 620.-/mois + ch.



Découvrez votre nouveau chez-vous dans le charmant quartier de Le Sentier, à deux pas de tout ! Ce studio d'environ 22 m² au rez-de-chaussée, offre un confort dans un cadre paisible. Profitez d'une situation idéale avec toutes les commodités à portée de main : commerces, banque, bureau de poste, restaurants et pharmacie juste à côté. L'arrêt de bus et la gare ferroviaire sont à deux minutes à pied, parfait pour les déplacements urbains.

Vos loisirs sont pris en charge avec un centre sportif, une piste de ski et une piste de ski de fond à proximité immédiate. Un jardin en copropriété vous offre un coin de verdure pour vous détendre après une journée chargée.

À CHF 620.-/mois (CHF 80.- de charges), ce studio est une véritable opportunité à saisir rapidement. Profitez de la tranquillité d'un village paisible tout en étant au cœur de toutes les commodités. Ne manquez pas cette chance de vivre dans un endroit où tout est facile et agréable !

CONTACT VISITE

Département de location
E-mail : gerance@stalder-immobilier.ch
Tél. : 021 841 10 44

CARACTÉRISTIQUES

Référence: **2121**

Type: **Studio**

Disponibilité: **Immédiatement**

pièce: **1**

Chambre: **1**

Sanitaire: **1**

Situé au: **Rez-de-chaussée**

Logements: **5**

Surface habitable: **~ 22 m²**

Charges: **CHF 80.-/mois (Acompte)**

Dernières rénovations: **2026**

Type de chauffage: **Mazout**



CARACTÉRISTIQUES

CH-1347 Le Sentier | Grand Rue 57 | **CHF 620.-/mois + ch.**

CARACTÉRISTIQUES

Disponibilité	Immédiatement	Dernières rénovations	2026
Type	Studio	Logements	5
Référence	2121	Nombre d'étage(s) total	3
pièce	1	Type de chauffage	Mazout
Chambre	1	Installation chauffage	Radiateur
Sanitaire	1	Eau chaude sanitaire	Mazout
Nombre de WC	1	Etat du bien	Bon
Situé au	Rez-de-chaussée	Surface habitable	~ 22 m²
Charges	CHF 80.-/mois (Acompte)		

COMMODITÉS

ENVIRONNEMENT

- Village
- Commerces
- Banque
- Poste
- Restaurant(s)
- Pharmacie
- Gare
- Arrêt de bus
- Centre sportif
- Piste de ski
- Remontées mécaniques
- Piste ski de fond
- Hôpital / Clinique
- Médecin

EXTÉRIEUR

- Jardin en copropriété

INTÉRIEUR

- Sans ascenseur
- Cuisine ouverte
- Local à vélos
- Armoires encastrées
- Double vitrage
- Lumineux

EQUIPEMENT

- Cuisine agencée
- Cuisinière
- Four
- Réfrigérateur
- Buanderie collective
- Douche

SOL

- Carrelage

- Parquet

VUE INTÉRIEURE



